

U-BEUGELS

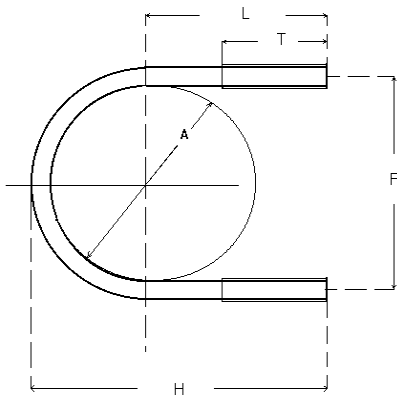
DIN 3570 A

- ST 37.2K EL. VERZINKT
- RVS AISI 304
- RVS AISI 316L

Deze drie uitvoeringen worden uit voorraad geleverd .

DN	BUIS DIAMETER		D	F	L	T	A	H	VERPAKK EENHEID	Tot. L.
10	14	1/4"	6	22	19	15	16	32,5	100	72,5
15	21,3	1/2"	6	29	24,5	20	23	41,5	100	94,5
15	21,3	1/2"	8	31	25	20	23	44	100	95,5
20	26,9	3/4"	10	40	45	40	30	69,5	50	153
25	33,7	1"	10	48	47	40	38	75,5	50	169
32	42,4	1 1/4"	10	56	53	45	46	85,5	50	194
40	48,3	1 1/2"	10	62	56	50	52	91,5	50	209
50	60,3	2"	12	76	65	60	64	108,5	50	249
65	76,1	2 1/2"	12	94	72	60	82	124,5	25	292
80	88,9	3"	12	106	79	60	94	137,5	25	324
100	114,3	4"	16	136	95	75	120	170	25	404
125	139,7	5"	16	164	101	75	148	190	25	459
150	168,3	6"	16	192	113	75	176	216	25	527
175	193,7	7"	16	218	132	75	202	248	25	606
200	219,1	8"	20	248	149	90	228	282	10	687
225	244,5	9"	20	273	164	90	253	308,5	10	755
250	273	10"	20	302	173	90	282	333	10	820
300	323,9	12"	20	352	199	90	332	384	10	951
350	355,6	14"	24	402	222	100	378	434	5	1075
400	406	16"	24	452	249	100	428	486	5	1208
450	457,2	18"	24	500	280	100	476	541	5	1345
500	508	20"	24	554	300	100	530	588	5	1470
600	610	24"	24	656	375	120	632	714	5	1780

 **MERO - FIX**



U-BEUGELS

STANDAARD

- ST 37.2 K EL. VERZINKT
- RVS AISI 304
- RVS AISI 316

Deze drie uitvoeringen worden uit voorraad geleverd.

SN	BUIS DIAMETER		D	F	L	T	H	VERPAKK EENHEID	Tot. L.
12	17.2	3/8	6	24	20	15	35	100	78
15	21.3	1/2	6	29	24.5	20	42	100	95
20	26.9	3/4	6	34	33	25	53	50	119
20	26.9	3/4	8	36	33	30	55	50	123
25	33.7	1	6	41	36.5	30	60	50	137
25	33.7	1	8	44	37	30	63	50	143
32	42.4	1 1/4	8	52	45	35	75	50	172
40	48.3	1 1/2	8	57	52.5	40	85	50	194
40	48.3	1 1/2	10	59	50.5	40	85	50	194
50	60.3	2	8	71	58	40	99	50	227
50	60.3	2	10	73	58.5	40	100	50	232
65	76.1	2 1/2"	8	87	62.5	40	110	25	262
65	76.1	2 1/2"	10	89	62.5	40	112	25	265
80	88.9	3	10	100	69	50	124	25	295
80	88.9	3	12	102	68	50	125	25	296
90	101.6	3 1/2	12	115	74	50	137	25	329
100	114.3	4	12	126	86	50	155	25	370
125	139.7	5	12	154	95	60	177	25	432
125	139.7	5	16	160	97	60	185	25	445
150	168.3	6	12	182	107	60	204	25	500
150	168.3	6	16	186	107	60	208	25	506
175	193.7	7	16	218	132	75	249	25	606
200	219.1	8	12	236	137	60	261	10	645
200	219.1	8	16	240	138	60	266	10	653
225	244.5	9	16	265	159.5	70	300	10	735
250	273	10	12	294	172	70	325	10	806
250	273.0	10	16	298	173	70	330	10	814
250	273.0	10	20	302	173	70	334	10	820
300	324.0	12	16	340	202	90	380	10	938
350	355.6	14	16	398	210	90	416	10	1044
400	406.0	16	16	426	255	100	476	10	1179

 **MERO - FIX**